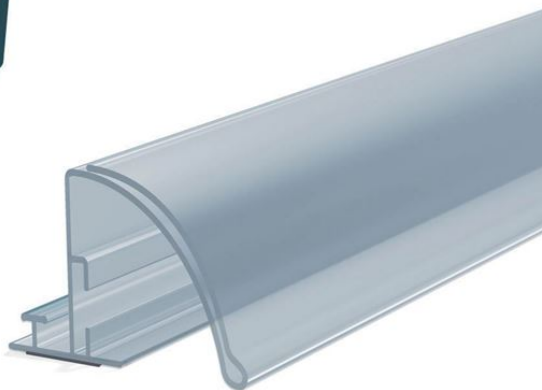


Product sheet:

RAÍL PARA SEPARADORES - CON FRONTAL CURVO - H.32 MM - CON IMÁN - Serie 5



- Rail con frontal porta etiquetas curvo H.máx 32 mm - guía de 4,5 mm
- Rail para separadores y empujadores de producto Serie 5
- Con banda magnética para fijar a la balda
- Longitud estándar: 1000 y 1330 mm
- **Nota:** Los raíles de la Serie 5 NO son compatibles con los separadores y empujadores Estándar

* No en stock - bajo pedido



Family details

Code	Etiqueta	L.	Soporte	Color	NB
DXRRMA32TR1000	H.máx 32 mm	1000 mm	Magnético	Transparente	
DXRRMA32TR1330	H.máx 32 mm	1330 mm	Magnético	Transparente	
DXRRMA32TRSPSZ	H.máx 32 mm	Medida especial	Magnético	Transparente	*

Synco S.r.l.

21046 GURONE DI MALNATE (VA) - Via G. Pastore, 30
 Tel. 0332/420.711 (10 linee ric. Autom.) Fax 0332/425.247
 e-mail: sales@syncospa.com

Codice Fiscale N. 03045040379
 Partita IVA N. 01207730126
 C.C.I.A.A. Varese N. 163413 R.E.A.
 Reg.Imp. Di Varese N. 03045040379
 Numero Mecc. VA010424